

Schwebekörper- Durchflusswächter Modell FB



- ◆ Schaltbereich:
0,05-0,1 ... 13-24 L/min
Wasser
- ◆ Druck: max. 250 bar
- ◆ Temperatur: max. 100 °C
- ◆ Reproduzierbarkeit:
 $\leq \pm 2,5\%$ v. ME
- ◆ Material:
Messing oder Edelstahl
- ◆ Anschluss: G $\frac{1}{2}$

Preiswerte Messtechnik

INTERIN GmbH
Nordring 24
D-65719 Hofheim/Ts.
Tel: +49 (0)6192 958 612-70
Fax: +49 (0)6192 958 612-99
E-Mail: info@interin.de
Internet: www.interin.de

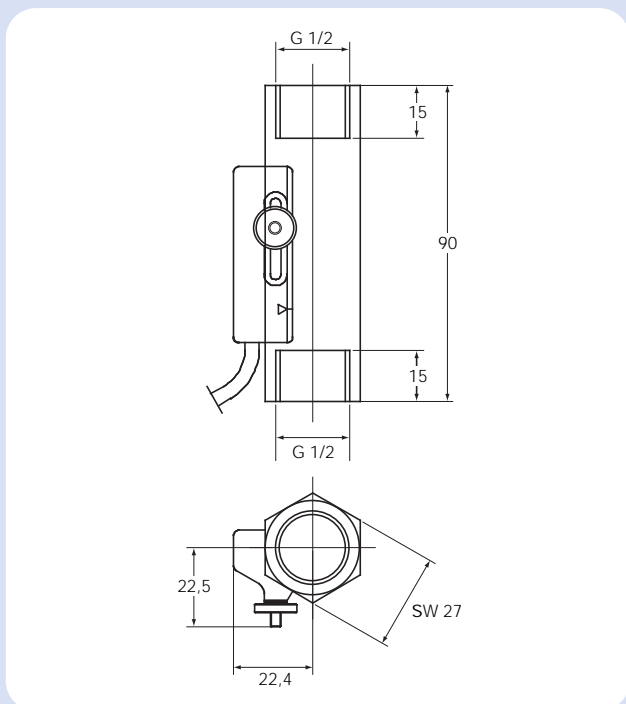
Schwebekörper- Durchflusswächter Modell FB

Irrtum und technische Änderungen vorbehalten. 08 / 2008

Beschreibung

INTERIN-Strömungswächter Modell FB arbeiten nach dem bekannten Schwebekörperprinzip, jedoch ohne Verwendung des allgemein bekannten, sich nach oben erweiternden Messrohres. Innerhalb eines zylindrischen Führungsrohres bewegt sich ein Blendenschwebekörper in Strömungsrichtung gegen die Kraft einer Feder. Im Schwebekörper befindet sich ein Permanentmagnet, der einen außerhalb am Strömungsgehäuse angeordneten potenzialfreien Schutzgaskontakt (Reedkontakt) betätigt. Dieses Arbeitsprinzip ermöglicht es, die Geräte lageunabhängig zu betreiben und die Einbaumaße klein zu halten. Strömungswächter vom Typ FB kommen überall dort zum Einsatz, wo kleine Flüssigkeitsströme sicher überwacht werden müssen.

Abmessungen



Technische Daten

Gehäuse:	FB-11...: Messing vernickelt, Ms 58 FB-12...: Edelstahl, 1.4301
Anschluss:	G 1/2 Innengewinde
Schwebekörper:	FB-11...: Messing, Ms 58 FB-12...: Edelstahl, 1.4301
Magnete:	Keramik
Druckfeder:	Edelstahl 1.4310
Dichtungen:	keine
Anschlagringe:	FB-11...: Messing, Ms 58 FB-12...: Edelstahl, 1.4301
Max. Temperatur:	100 °C
Max. Druck:	250 bar
Einbaulage:	beliebig
Schaltkontakt:	Schließerkontakt, IP 65
Schaltleistung:	max. 230 V _{AC/DC} , max. 3 A max. 60 VA/W
Elektr. Anschluss:	1 m PVC-Kabel
Schalthyserese:	3 mm Skalenweg (Mittelwert)
Reproduzierbarkeit:	≤ 2,5 v. ME

Anwendungen

- ◆ Schmierkreisläufe
- ◆ Papiermaschinen
- ◆ Werkzeugmaschinen
- ◆ Glasschmelzwannen
- ◆ Kühlkreisläufe
- ◆ Schweißmaschinen
- ◆ Induktionsöfen
- ◆ Pumpen

Bestelldaten (Bestellbeispiel: FB-1101)

Schaltbereich L/min H ₂ O	Anschluss IG	EL mm	Ausführung Messing Bestellnr.	Ausführung Edelstahl Bestellnr.
0,05 - 0,1	G 1/2	90	FB-1101	FB-1201
0,1 - 0,2	G 1/2	90	FB-1102	FB-1202
0,2 - 0,8	G 1/2	90	FB-1108	FB-1208
0,5 - 1,8	G 1/2	90	FB-1118	FB-1218
1,7 - 4,0	G 1/2	90	FB-1140	FB-1240
4,0 - 9,0	G 1/2	90	FB-1190	FB-1290
8,0 - 16,0	G 1/2	90	FB-1116	FB-1216
13,0 - 24,0	G 1/2	90	FB-1124	FB-1224